

[小規模生活単位型 特別養護老人ホーム]

 **かきつばたの里**

# ショートステイのご案内



かきつばたの花言葉

～幸福は必ずやってくる～

# かきつばたの里 短期入所生活のご紹介

- 特徴
- ①少人数での生活を大切に致します。
  - ②家庭的な雰囲気大切に致します。
  - ③プライベート空間大切に致します。



個室(プライベート空間)



リビング(憩いの空間)

## 夜間勤務体制 21:00~7:00

- ・フリージア10名(ショートステイユニット)、スイートピー6名ユニット(入居ユニット)計16名
- ↓
- 1名で対応させて頂いております。

## 〈生活のご紹介〉

### 食事 「家庭らしく・温かく」

#### ①ユニット内での盛りつけ

- ・温かいご飯を味わって頂きます。
- ・「もっと食べたい」「もう少し減らして欲しい」といったご要望にお応えさせて頂きます。
- ・お食事の準備をお手伝いして頂き、生活リハビリをさせて頂きます。(希望者)

#### ②ご希望の時間に食事を召し上がって頂きます。

- ・ご本人様の気分や生活習慣にお応えできるよう、お好きな時間に召し上がって頂いております。
- ※但し各食事時間帯の2時間以内でお願いしております。  
(朝食7:30~9:30の間、昼食11:30~13:30の間、夕食17:30~19:30の間)



ユニットキッチンでの盛りつけ



ご飯の量を確認させて頂いております。

## 起床・就寝 「ご希望や自宅での生活を尊重致します。」

- ①入所の際、ご希望やご自宅での起床・就寝時間を確認させていただきます。
- ②ご希望や生活ペースに応じた起床・就寝時間の声掛けを心掛けております。

### 『Aさんの起床～就寝』

7:00頃	職員にて居室のカーテンをあける
8:00	起床介助・洗面
8:15	朝食
日中	希望時に自室にて休まれる
16:30	リハビリ体操参加
17:45	夕食
19:00	リビングにてゆっくりテレビ鑑賞
19:30	更衣・口腔ケア
20:00	就寝介助

## 日中の過ごし方 「個々の希望に合わせて頂きます。」

- ①決められた日課はございません。

- ・自室(プライベートの充実)でゆっくり過ごされる。
- ・リビングにて交流(他の入所者様との)を楽しまれる。

- ②レクリエーションについて

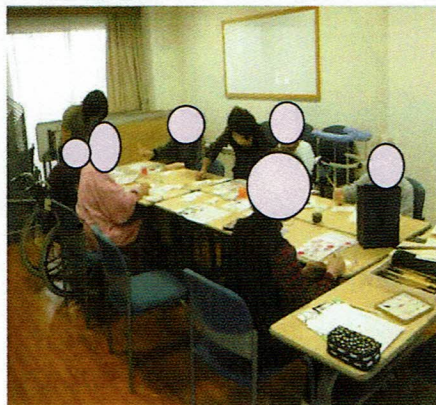
- ・毎日16時半～17時半まで、体操や歌などのレクリエーションなどを行っております。
- ・月に数回、おやつ作り等を楽しんで頂いております。
- ・1人ひとりのご希望に添った個別レクリエーションをお手伝いさせていただきます。  
※内容によってはご提供できないものがございます。

- ③クラブ活動

- ・カラオケクラブ…年4回第2火曜日、14:00～15:00  
※外部講師をお招きし、童謡・懐メロを中心に楽しんで頂いております。
- ・絵手紙クラブ…毎月最終火曜日、14:00～15:00  
※外部講師をお招きし、本格趣向の作品づくりを楽しく行って頂いております。



手巻き寿司パーティー



絵手紙クラブ



絵手紙クラブ作品

## 排泄 「人としての尊厳を大切に致します。」

①本人様の排泄時間に応じて対応させていただきます。

- ・ナースコールにより訪室し、ご希望の時間で排泄して頂きます。(定時の声掛けや確認)

②プライバシーへの配慮を大切に致します。

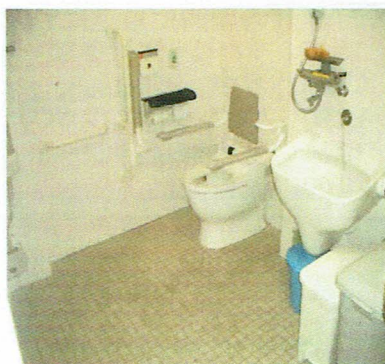
- ・過度な肌の露出は致しません。
- ・ドアをしっかり閉め、落ち着いて排泄が出来る環境を整えさせていただきます。
- ・一人ひとりのご希望や一人ひとりに適した排泄用品を使用させていただきます。



各種パッド類



トイレ(小)



トイレ(大)

## 入浴 「安心・安楽の入浴」

①本人様の希望や身体状況に適した浴槽で入浴して頂けます。

- ・個浴: 障害が軽度な方で浴槽のまたぎに恐怖感や身体的負担がない方で安全に入浴できる方が対象
- ・座浴: 座ることが可能な方で個浴では身体的な負担や精神的な負担がある方が対象
- ・特浴: 座ることが出来ない方や腰痛など身体に不調が見られる方が対象

②1人の職員にて、声掛け～入浴～浴後まで対応させていただきます。

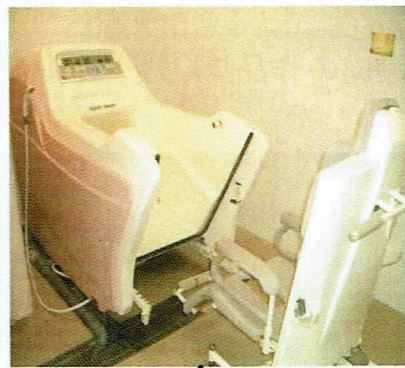
- ※複数の職員で係わることで心理的負担を軽減するための対応です。

③入浴の回数について

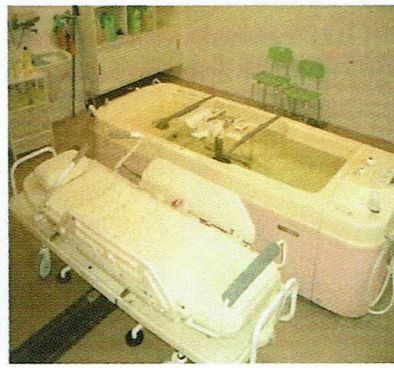
- ・1泊2日→1回      ・2泊3日→1回      ・3泊4日→2回      ・4泊5日→2回
- ・5泊6日→3回      ・6泊7日→3回      ・7泊8日→3回      ・1週間以上→3日に1回



個浴



座浴



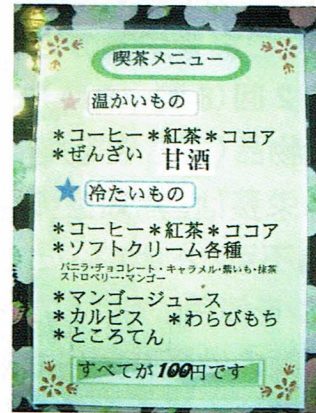
特浴

# 喫茶室「フラワー」について

特別養護老人ホームかきつばたの里では、施設の憩いの場として喫茶室「フラワー」を営業しております。

## <喫茶室「フラワー」営業のご案内>

1. 営業日時 : 毎週水・金曜日※臨時休業あり  
14時00分～16時00分
2. 場 所 : 1F玄関横
3. メニュー :
  - ◎温かいもの
    - コーヒー、紅茶、ココア、ぜんざい、甘酒
  - ◎冷たいもの
    - アイスコーヒー、紅茶、ココア
    - マンゴージュース、カルピス
    - ソフトクリーム各種
      - ・バニラ、チョコレート、キャラメル
      - ・紫いも、抹茶、ストロベリー、マンゴー
    - わらびもち(夏季のみ)、ところてん(夏季のみ)
4. 利用可能な方: ①特別養護老人ホームご入居者様ならびにご家族様  
②短期入所生活介護のご利用者様ならびにご家族様  
③ボランティア様、実習生様、ご友人様、職員  
※施設に集う皆様にご利用頂いております。



5. 料 金 : ¥100円(メニュー全品)

6. お支払い方法 : 現金またはご利用請求の際に引き落としさせていただきます。

7. ご利用方法 : ご利用の希望がある際は、ユニット職員またはその他職員へお申し付け下さい。



コーヒーのセットです



季節の写真や絵を楽しんで頂いております



スナック菓子(¥100)も購入できます

# <看護より>

## 1. 看護師の体制

- ① 勤務時間は、7時30分から19時までとなっております。(夜間は不在です。)
- ② 日勤帯のみの勤務となり、一日2～3人が勤務しております。

## 2. 受け入れ可能な方について

- ① 内服薬、外用薬(点眼薬・貼付薬・軟膏類)等の処方薬を全て持参していただける方  
※ 処方薬の分包をして頂ける方
- ② 胃ろうからの経管栄養の方  
※ 一日2回(8時・15時)で対応可能な方のみ  
※ 必要物品(消毒液等)を全て持参していただける方  
※ 経鼻栄養は、認知症の利用者と同一ユニットとなり、抜去の危険性がある為不可とさせていただきます。
- ③ インスリンを使用している方  
※ 看護師の勤務時間内で対応できる方  
※ 低血糖時の対応が可能な方(補食等の準備がある等)  
※ 必要物品を全て持参していただける方  
※ 針等の医療廃棄物は全て持ち帰っていただける方
- ④ 尿バルーンカテーテルを挿入している方
- ⑤ 自己導尿をしている方  
※ 自己にて全て対応可能な方のみ  
※ 必要物品を全て持参していただける方
- ⑥ ストーマを造設している方  
※ 必要物品を全て持参していただける方

## 3. 受け入れができない方について

- ① 常時24時間の医療行為が必要な方  
※ 吸引がいつ必要になるかわからない方  
※ 在宅酸素・人工呼吸器等を使用している方
- ② 入所時や入所中に発熱等の体調不良があった場合に、ご家族様での受診等の対応ができない方
- ③ 緊急時の判断(救急車を呼んだり、緊急受診をお願いする事)をお任せいただけない方
- ④ 他のご利用者様へ肉体的・精神的危害を加える可能性が極めて高い方
- ⑤ 感染症等により、他のご利用者様の健康に重大な影響を及ぼす可能性が極めて高い方

# <生活相談員より>

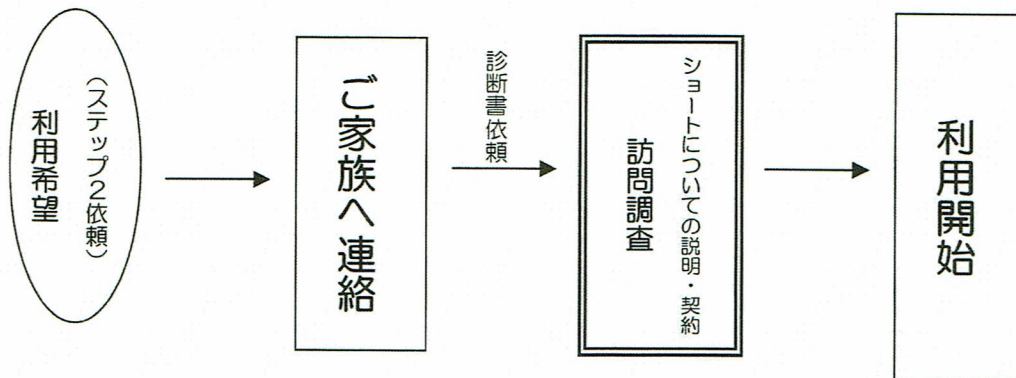
## 1. 予約の取り方

3ヵ月前の1日から予約開始しております。

(例として、5月1日から8月分の予約を受け付けております。)

基本的にケアマネージャー様から連絡を頂くようにしています。

## 2. 利用までの流れ



## 3. 送迎に関して

現在、人員や車の都合上、独居の方もしくは老々介護の世帯のみ行っております。

※ ただし、新規入所時はご家族様も当施設にご来所いただきます。

## 4. 利用にあたってのお願い

利用中は、ご家族様に連絡がすぐにとれる体制を作っておいていただくようお願いいたします。

また、利用中の体調不良時は、ご家族様での受診をお願いいたします。

## 5. 加算について

→ 要支援の方      併設型ユニット介護予防短期入所生活介護 I  
サービス提供体制強化加算 (I)  
療養食加算 (対象者のみ)  
送迎加算 (対象者のみ)

→ 要介護の方      併設型ユニット短期入所生活介護 I  
サービス提供体制強化加算 (I)  
夜勤職員配置加算 (II)  
療養食加算 (対象者のみ)  
送迎加算 (対象者のみ)



短期入所生活介護についてのお問い合わせ、ご相談は

URL:<http://www.kakitsubatanosato.com/>

社会福祉法人 貴愛会

[特別養護老人ホーム]



かきつばたの里

〒458-0848  
名古屋市緑区水広三丁目721番地

TEL. 052-876-8885

FAX. 052-876-2221